

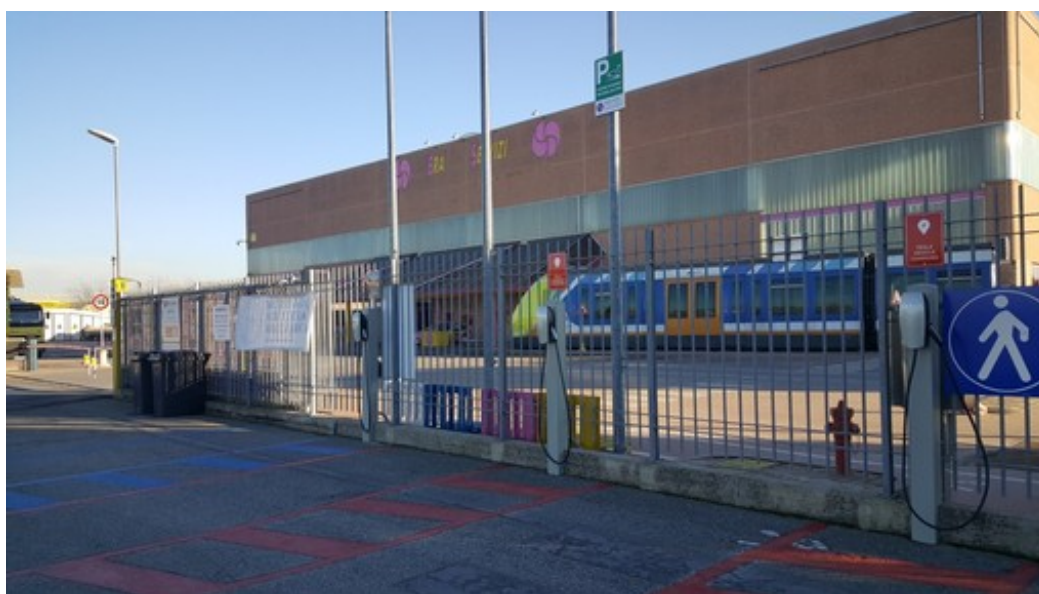
La rete di ricarica verde Destination Charging per Tesla Motors arriva anche a Bra

targatocn.it/2019/01/11/leggi-notizia/argomenti/attualita/articolo/la-rete-di-ricarica-destination-charging-per-tesla-motors-arriva-anche-a-bra.html

January 11, 2019

Attualità | venerdì 11 gennaio 2019, 14:30

Tre colonnine per auto elettriche della casa americana (e compatibili) installate alla Bra Servizi di corso Monviso. Ad accesso gratuito, assicurano oltre 70 ore di autonomia in 2-4 ore di ricarica



Le colonnine installate presso la sede di Bra Servizi, in corso Monviso

Viaggiare con un'auto totalmente elettrica non è mai stato così facile, grazie al network **Destination Charging**, la rete di ricarica verde destinata ai proprietari delle innovative vetture **Tesla**.

Lanciato nella primavera 2016 in Europa, il programma D.C. conta più di 500 partner in Italia e replica la comodità per i proprietari di Model S e Model X di ricaricare a casa, grazie alla fornitura a hotel, ristoranti e centri commerciali degli stessi connettori che frequentemente vengono montati nelle abitazioni.

Succede anche a Bra, dove il noto brand californiano ha installato **tre colonnine presso la sede dell'azienda Bra Servizi di corso Monviso 25**. Questi connettori a muro funzionano con corrente alternata a medie potenze e sono in grado di erogare in un'ora energia sufficiente per assicurare fino a 74 km di autonomia.

Il servizio è offerto anche a vetture elettriche di altri marchi, purché abbiano la presa compatibile. Per chi avesse un'automobile diversa da Tesla, può parcheggiare sulle strisce blu dedicate e fare affidamento alla colonnina con cartello grigio, mentre le due colonnine

con cartello rosso, dello stesso colore riservato al parcheggio, sono esclusive della casa americana.

La ricarica è gratuita e può durare da 2 a 4 ore a seconda del modello di batteria e di autovettura.

Continua, dunque, l'impegno del Gruppo Piumatti per affermarsi come location attenta alla sostenibilità ambientale.

 Silvia Gullino